



ATTIVAZIONE NETWORKID

Locarno, 18 marzo 2020

IN QUESTA GUIDA SI FA RIFERIMENTO AL DOCUMENTO CHE RIPORTA IL NETWORKID CHE TUTTI RICEVERETE VIA POSTA TRADIZIONALE DA PARTE DEL CERDD ENTRO QUALCHE GIORNO.



ATTENZIONE

La seguente procedura va seguita fino al punto "3.b" solo una volta e solo per chi NON ha ancora attivato il NetworkID.

Mentre dal punto 4 al punto 8 è da ripetere su tutti i dispositivi sui quali si intende installare Office 365



In caso di difficoltà nell'attivazione si può **prendere contatto con il CERDD al numero di telefono 091 814 63 10**

1) In cosa consiste?

Essendo uno studente hai diritto ad avere il pacchetto Office 365 gratuitamente. Questo pacchetto lo potrai scaricare ed installare su 5 dispositivi (PC con Windows, MAC, dispositivi Android o anche Apple). Il pacchetto rimane gratuito fino a quando sarai uno studente in Svizzera, indipendentemente in quale scuola seguirai gli studi.

2) Cosa mi serve?

Dovresti aver già ricevuto dal docente di classe un foglio con i tuoi dati per poter attivare il pacchetto Office 365. Nel foglio è riportato un NetworkID, un codice e le istruzioni che ti servono per attivare il NetworkID stesso.

Ecco un esempio del foglio:

ti Repubblica e Cantone Ticino
Dipartimento dell'educazione, della cultura e dello sport

Dati per l'attivazione del NetworkID

Cognome:

Nome:

NetworkID:

Codice di attivazione:

In caso di confusione tenere presente che il codice di attivazione è composto da 2 lettere maiuscole, 3 numeri, 2 lettere minuscole e un carattere speciale

Prima di accedere ai nostri sistemi è necessario cambiare la password.

Collegandovi a <https://servizi.edu.ti.ch> potete cambiare la password, scegliendo dal menu:

⇒ **NetworkID** ⇒ **Attivazione NetworkID**

Valido fino:

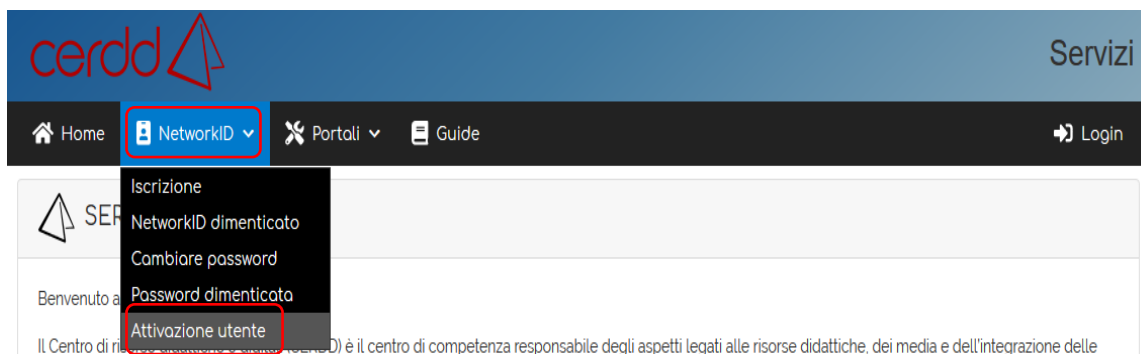
Importante: questo codice di attivazione verrà mantenuto attivo fino a data di scadenza. Può essere utilizzato molteplici volte, consigliamo pertanto di tenere una copia del documento per evitare di dovere chiedere un nuovo codice di attivazione dovesse essere necessario.

In caso fosse necessario un nuovo codice di attivazione rivolgersi al proprio istituto scolastico sul come ottenere il nuovo documento.

Per ulteriori informazioni consultare il sito guide.edu.ti.ch

3) Seguendo la guida presente nel documento fornito procedi come segue:

a) Accedi al sito <https://servizi.edu.ti.ch> e clicca su "NetworkID"-> "Attivazione utente"



- b) Nella nuova pagina dovrai inserire i dati riportati nel foglio fornito dal docente (o via posta dal CERDD), una password (da inserire nei due campi “Password” e “Conferma Password”) a tua scelta che rispecchi le caratteristiche indicate in rosso e il “codice CAPTCHA” di sicurezza:

Attivazione NetworkID

Modulo per la procedura di attivazione per il NetworkID.

NetworkID:

Codice di attivazione:

La password deve rispettare le seguenti regole:

- avere una lunghezza compresa tra 7 e 20 caratteri
- contenere almeno un carattere maiuscolo
- contenere almeno un carattere minuscolo
- contenere almeno un numero
- contenere almeno un simbolo speciale tra questi: !\$#.
- non può contenere più di tre lettere consecutive del nome, cognome, e-mail o NetworkID

Password:

Conferma Password:

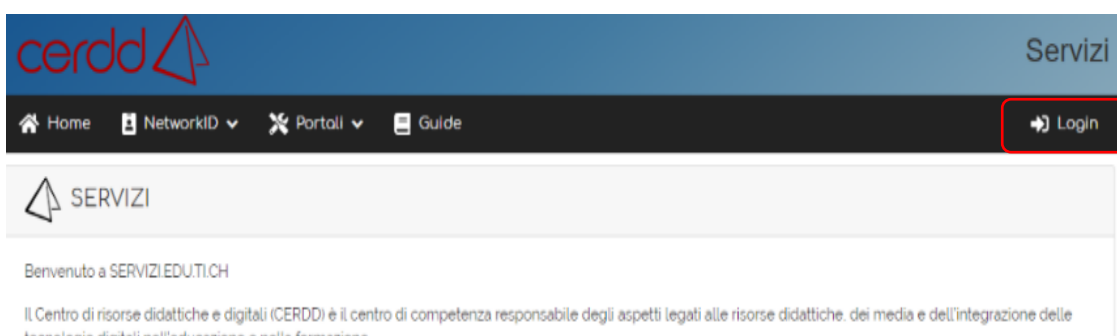
Codice CAPTCHA

910800

Inserire il codice di riconoscimento CAPTCHA per proseguire.
(il codice è composto di soli numeri):

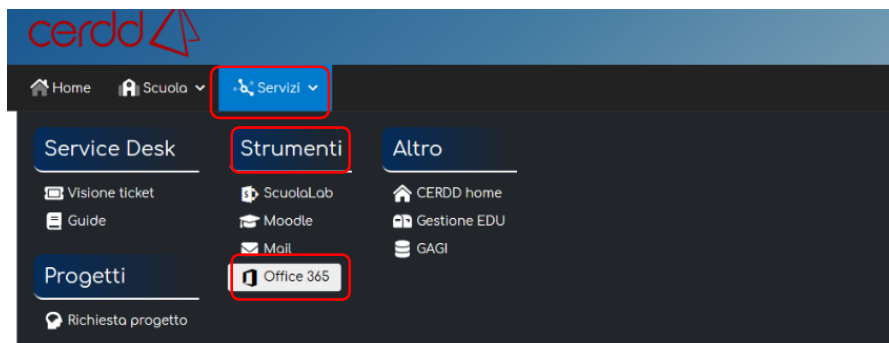
✓ Conferma

- 4) Completata l'attivazione del NetworkID, puoi fare l'accesso al sito <https://servizi.edu.ti.ch> cliccando sul tasto “Login”



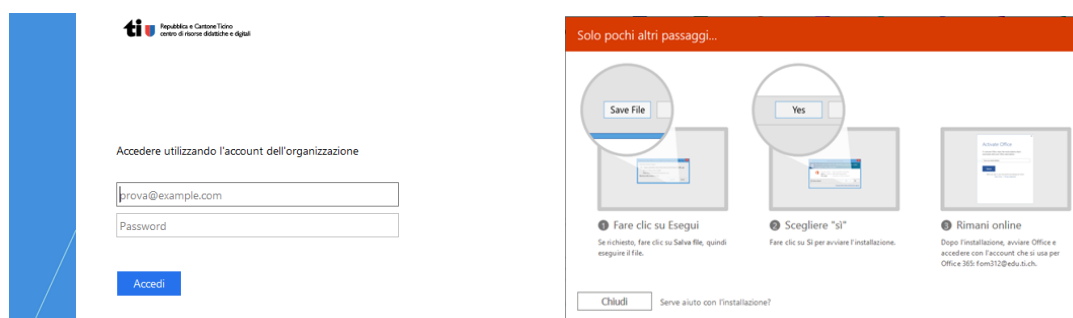
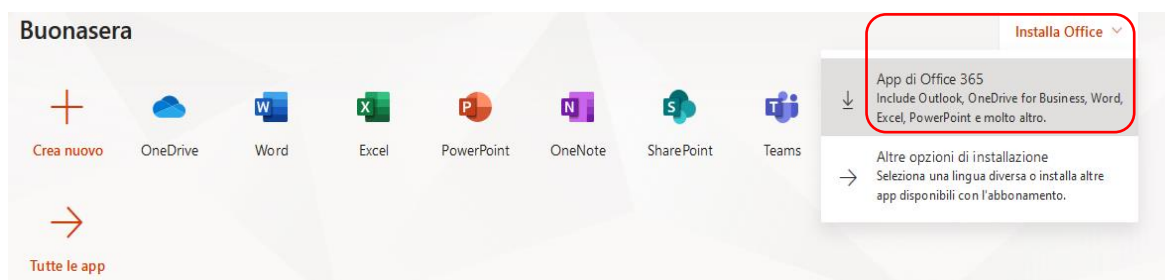
- 5) Nella pagina successiva inserisci il NetworkID (**ATTENZIONE: il NetworkID da inserire NON comprende la parte @edu.ti.ch**) che trovi sul foglio dato dal docente di classe e la password che hai scelto in fase di attivazione

- 6) Una volta fatto l'accesso potrai cliccare sul menù "Servizi"-> "Strumenti" e in seguito "Office 365"



- 7) Nella pagina successiva che si aprirà, il NetworkID sarà già inserito correttamente (ha la forma ABCD@edu.ti.ch) e sarà necessario inserire solo la password scelta in precedenza

- 8) Nella prossima e ultima pagina trovate il tasto "Installa Office" (nella parte destra pagina)



Scarica l'applicazione

Da questo punto in poi segui le indicazioni per l'installazione di Office 365 (sono gli stessi passi che si eseguono per qualsiasi altra applicazione). Una volta completata l'installazione al primo avvio di qualsiasi componente del pacchetto (Excel, Word, PowerPoint, ecc) saranno da inserire ancora il tuo NetworkID (nella forma senza la parte dopo la chiocciola ad esempio: ABCD123@edu.ti.ch) e la tua password.